

OeKB > ESG Data Hub



© OeKB

Um diese Inhalte geht es heute

Agenda

01 | Ausgangssituation

06 | Ausblick: Roadmap

02 | Pain-Points für Kreditinstitute und Unternehmen

03 | Der OeKB > ESG Data Hub

04 | Aktuelle und zukünftige Features

05 | Zugriff Plattform für Unternehmen und Kreditinstitute

Ausgangssituation

Wozu der OeKB > ESG Data Hub?

Sustainable Finance
die Anforderungen nehmen zu

OeKB
die richtige Partnerin



Komplexität reduzieren
ein österreichweiter Standard

OeKB > ESG Data Hub
die Chance zum Mitgestalten

Pain Points

Für Kreditinstitute und Unternehmen



Kreditinstitute

- Entwicklung von vielen eigenständigen Lösungen – aktuell **kein Standard** vorhanden
- Hohe Entwicklungs- und Instandhaltungskosten
- Hoher **Personalbedarf**
- **Unsicherheit**, ob bei Portfolioansatz im Risikomanagement die Anforderungen der Aufsicht erfüllt werden (abhängig vom KMU-Anteil des Portfolios)
- Mehraufwand aufgrund **verschiedener Bankensysteme** resultiert in **sinkender Kundenzufriedenheit**
- **Plausibilität** der ESG-Auswertungen leidet aufgrund der geringen Datenbasis



Unternehmen

- **Hoher Mehraufwand** für Unternehmen durch verschiedene Bankenabfragesysteme
- **Unzureichendes Know-How und mangelnde Unterstützung** im Bereich „ESG“
- aktuelles Angebot bietet **keinen Vergleich der Daten mit anderen Unternehmen** an
- **Steigender Druck seitens Kundinnen und Kunden**, Nachhaltigkeitsaktivitäten und -kennzahlen offenzulegen

OeKB > ESG Data Hub

Die Plattform

Der OeKB > ESG Data Hub ist die erste österreichische Plattform zur zentralen Unterstützung von Kreditinstituten und Unternehmen bei der Erfüllung ihrer ESG-Verpflichtungen.



Schaffung eines niederschweligen Zugangs zu Sustainable Finance für Kreditinstitute und Unternehmen



Standardisierter Fragebogen zur kostenlosen ESG-Bewertung für Unternehmen



Plattformanbieterin ist neutrale, vertrauenswürdige Marktteilnehmerin, die ebenfalls der Banken-Regulatorik unterliegt

Aktuelle Features



OeKB > ESG Data Hub

MVP - Zentrale Features

- Abgestimmter ESG-Fragebogen
- Spezifische Fragebögen
- Visualisierung der Zusammenfassung und Rohdatenvergleich

Sicherheitsfeatures

- Benutzer-Authentifizierung
- Daten-Plausibilisierung



Kreditinstitute

Aktuelle Features:

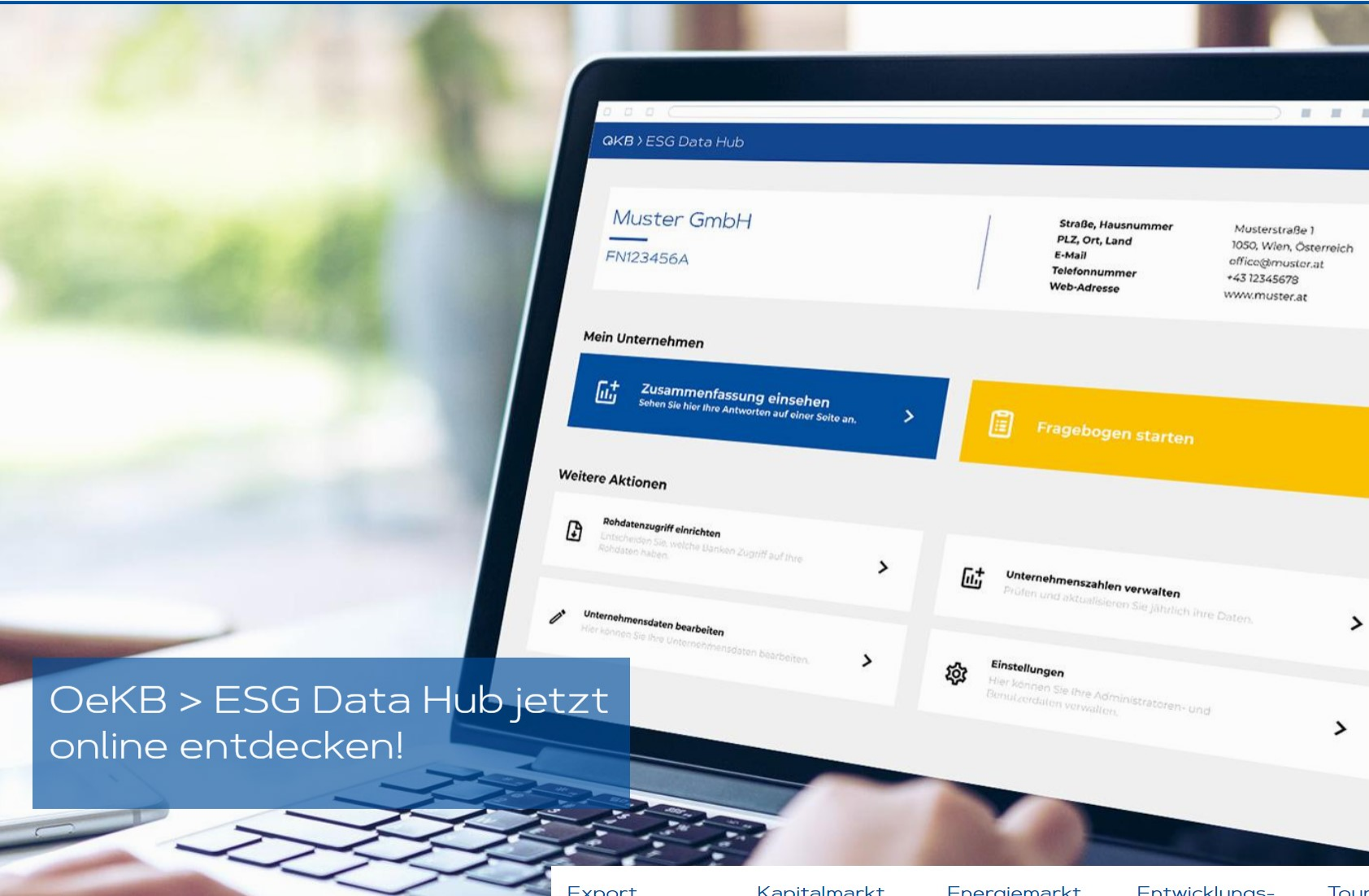
- Dashboard für Bank
- Unternehmenssuche & Filter
- Unternehmen einladen (via Plattform)
- Datenzugriff via API-Schnittstelle
- Einsicht in aggregierte Zusammenfassung der Antworten von Kundinnen und Kunden



Unternehmen

Aktuelle Features:

- Dashboard Unternehmen
- Rohdatenvergleich mit anderen Unternehmen
- Service & Hotline
- Basis für kontinuierliche Verbesserung
- Aggregierte Zusammenfassung der Antworten



OeKB > ESG Data Hub jetzt online entdecken!

Lesen Sie hier die Erfolgsgeschichten österreichischer Exportunternehmen.

Auktionsergebnisse der Bundesanleihen und Treasury Bills der Republik Österreich

Export Kapitalmarkt Energiemarkt Entwicklungs- Tourismus



Willkommen auf my.oekb

Export Services Absichern und finanzieren

Gelangen Sie hier zu unseren Online-Services zur Absicherung und Finanzierung Ihrer Exportgeschäfte.

[ZU DEN SERVICES](#)

Kapitalmarkt Services Datenangebot

Nutzen Sie unsere Online-Services zum Abruf von Finanzdaten, u.a. Steuerdaten, Fondsdaten Plus, Stamm- und Termindaten, Neue ISINs.

[ZU DEN SERVICES](#)

Kapitalmarkt Services Melden und hinterlegen

Hier können Sie ab sofort Ihre Meldungen abgeben und Dokumente übermitteln (Online Meldestelle, Meldungen zu Steuerdaten- und Fondsmaßnahmen sowie Fondsdaten Portal und ISIN Services, OAM Issuer Info Upload).

[ZU DEN SERVICES](#)

OeKB CSD Services

Gelangen Sie hier zu den Services der OeKB CSD GmbH, dem österreichischen Zentralverwahrer.

[ZU DEN SERVICES](#)

Weitere Services

Nutzen Sie für SWIFT-Services, Kapitalmarkt Services Testumgebungen und das Austrian Direct Auction System bitte weiterhin das Login Portal.

[ZU DEN SERVICES](#)

OeKB > ESG Data Hub

Gelangen Sie hier zum ESG-Data Hub – der Plattform zum ESG-Datenaustausch zwischen Banken und Unternehmen.

[ZU DEN SERVICES](#)

OeKB > ESG Data Hub für Unternehmen

OeKB > ESG Data Hub

Ermitteln Sie mit dem OeKB > ESG Data Hub den Status Ihres Unternehmens bezüglich Nachhaltigkeit und ESG (Environment – Umwelt, Social – Soziales, Governance – Unternehmensführung). Für Unternehmen ist die Nutzung des OeKB > ESG Data Hub kostenlos.

Sollten Sie Fragen haben, nehmen Sie bitte Kontakt mit unserem OeKB > ESG Data Hub Team per E-Mail an support@oekb-esgdatahub.com oder telefonisch unter +43 1 53127-1312 auf. Unsere Geschäftszeiten sind Mo – Do, 8:00-16:00 Uhr und Fr, 8:00-15:00 Uhr.

[ZUR REGISTRIERUNG
FÜR UNTERNEHMEN](#)

Login für Unternehmen

Benutzername

Passwort



[→ ANMELDEN](#)

[Passwort vergessen](#)

OeKB > ESG Data Hub für Kreditinstitute

Sie sind ein Kreditinstitut und wollen zum Login oder interessieren sich für diesen Service der OeKB? Klicken Sie auf den Button "Zum Login für Kreditinstitute".

[ZUM LOGIN FÜR
KREDITINSTITUTE](#)

Downloads

[OeKB-ESG-Data-Hub-Nutzungsbedingungen-0722](#)

Unternehmensdaten festlegen

Bitte geben Sie hier Ihre Unternehmensdaten ein.

Firmenname

Hauptfirmenstandort

Gesellschaftsform **Firmenbuchnummer**

LEI (optional) **UID (optional)**

Straße **Hausnummer**

PLZ **Ort**

E-Mail Adresse des Unternehmens **Telefonnummer**


Web-Adresse (optional)

- 1. Unternehmensdaten festlegen
- 2. Branchenauswahl
- 3. Administrierende registrieren
- 4. Business User registrieren
- 5. Angaben überprüfen
- 6. Zustimmung
- 7. Prüfung durch die OeKB
- ✓ Registrierung abgeschlossen

WEITER

Branchenauswahl

Bitte wählen Sie Ihre Haupt- und Nebenbranchen aus.

Branche  Löschen

Hauptbranche

A Land- und Forstwirtschaft, Fischerei

Nebenbranche

2 Forstwirtschaft und Holzeinschlag

+ Weitere Branche hinzufügen

ZURÜCK

WEITER

- 1. Unternehmensdaten festlegen
- 2. Branchenauswahl
- 3. Administrierende registrieren
- 4. Business User registrieren
- 5. Angaben überprüfen
- 6. Zustimmung
- 7. Prüfung durch die OeKB
- Registrierung abgeschlossen

Administrierende registrieren

Bitte geben Sie hier die Daten der neuen Administratorin bzw. des neuen Administrators ein. Als Admin haben Sie zusätzlich die Möglichkeit zu einem späteren Zeitpunkt die Unternehmensdaten zu bearbeiten sowie weitere Business User anzulegen bzw. zu entfernen. Wenn Sie bereits als Admin registriert sind, ist es nicht erforderlich sich ebenfalls als Business User zu registrieren

Admin  Löschen

Anrede	Titel (optional)
<input type="text" value="Herr"/>	<input type="text" value="Titel eingeben"/>
Vorname	Nachname
<input type="text" value="Christian"/>	<input type="text" value="Steinlechner"/>
E-Mail Adresse der Administratorin/des Administrators	Telefonnummer
<input type="text" value="christian.steinlecher@oekb.at"/>	<input type="text" value="01531271312"/>

- 1. Unternehmensdaten festlegen
- 2. Branchenauswahl
- 3. Administrierende registrieren
- 4. Business User registrieren
- 5. Angaben überprüfen
- 6. Zustimmung
- 7. Prüfung durch die OeKB
- Registrierung abgeschlossen


+ Weitere Administrierende registrieren

ZURÜCK

WEITER

Business User registrieren

Hier können Sie neue Business User anlegen, welche ebenfalls bei der Befüllung des Fragebogens unterstützen können. Business User haben keine Rechte die Unternehmensdaten zu ändern und können von den Admins jederzeit hinzugefügt oder entfernt werden.

Business User  Löschen

Anrede	Titel (optional)
<input type="text" value="auswählen"/> ▾	<input type="text" value="Titel eingeben"/>
Vorname	Nachname
<input type="text" value="Vorname eingeben"/>	<input type="text" value="Nachname eingeben"/>
E-Mail Adresse der Userin/des Users	Telefonnummer
<input type="text" value="E-Mail Adresse eingeben"/>	<input type="text" value="Telefonnummer eingeben"/>

+ Weitere Business User registrieren

ZURÜCK

WEITER

- ✓ 1. Unternehmensdaten festlegen
- ✓ 2. Branchenauswahl
- ✓ 3. Administrierende registrieren
- 4. Business User registrieren
- 5. Angaben überprüfen
- 6. Zustimmung
- 7. Prüfung durch die OeKB
- ✓ Registrierung abgeschlossen

Angaben überprüfen

Bitte überprüfen Sie die Angaben.

Unternehmensdaten [Bearbeiten](#)

Firmenname, Gesellschaftsform	Oesterreichische Kontrollbank Aktiengesellschaft, AG
Firmenbuchnummer	FN123456a
LEI	
E-Mail Adresse	info@oekb.at
Web-Adresse	www.oekb.at
Straße, Hausnummer	Am Hof 4
PLZ, Ort	1010 Wien
Land	ÖSTERREICH

Branchen [Bearbeiten](#)

Hauptbranche	Land- und Forstwirtschaft, Fischerei
Nebenbranche	Forstwirtschaft und Holzeinschlag

Administrierende [Bearbeiten](#)

- ✓ 1. Unternehmensdaten festlegen
- ✓ 2. Branchenauswahl
- ✓ 3. Administrierende registrieren
- ✓ 4. Business User registrieren
- 5. Angaben überprüfen
- 6. Zustimmung
- 7. Prüfung durch die OeKB
- ✓ Registrierung abgeschlossen



LÖSCHEN

- 7. Prüfung durch die OeKB
- ✓ Registrierung abgeschlossen

- Ich habe die **Nutzungsbedingungen des OeKB > ESG Data Hub** gelesen und akzeptiere diese Nutzungsbedingungen rechtsverbindlich für das unter Punkt 1. genannte Unternehmen.
- Ich bestätige, dass ich von dem in Punkt 1. genannten Unternehmen beauftragt und bevollmächtigt wurde, für dieses Unternehmen a. die Registrierung durchzuführen und b. als administrierende Person und/oder Business User im OeKB > ESG Data Hub zu handeln
- Ich bestätige, dass die Kopie des von mir hochgeladenen amtlichen Lichtbildausweises (Reisepass/Personalausweis) mit dem gültigen Original übereinstimmt.
- Eine Nachrichtenübermittlung (zu Informations- und Servicezwecken) an die im Registrierungsprozess bekanntgegebenen E-Mail Adressen des Unternehmens ist erwünscht. Die Risiken einer Nachrichtenübermittlung über das Internet sind den Nachrichtempfängerinnen und Nachrichtempfängern bewusst, insbesondere das Risiko einer unerlaubten Kenntnisnahme oder Veränderung von Nachrichten durch Dritte. Die Geltendmachung gegenüber der OeKB von Ansprüchen jeder Art, die aus diesen Risiken entstehen, wird ausgeschlossen.

ZURÜCK

WEITER

Prüfung durch die OeKB

Hier sehen Sie den aktuellen Status Ihrer Registrierung.

Unternehmensregistrierung abgeschlossen

Vielen Dank für die Registrierung Ihres Unternehmens.
Wir werden Ihnen in Kürze eine Nachricht mit Ihren Registrierungsdaten an die bekannt gegebenen E-Mail Adressen Ihres Unternehmens senden.

WEITER

- ✓ 1. Unternehmensdaten festlegen
- ✓ 2. Branchenauswahl
- ✓ 3. Administrierende registrieren
- ✓ 4. Business User registrieren
- ✓ 5. Angaben überprüfen
- ✓ 6. Zustimmung
- 7. Prüfung durch die OeKB
- ✓ Registrierung abgeschlossen

OeKB > ESG Data Hub für Unternehmen

OeKB > ESG Data Hub

Ermitteln Sie mit dem OeKB > ESG Data Hub den Status Ihres Unternehmens bezüglich Nachhaltigkeit und ESG (Environment - Umwelt, Social - Soziales, Governance - Unternehmensführung). Für Unternehmen ist die Nutzung des OeKB > ESG Data Hub kostenlos.

Sollten Sie Fragen haben, nehmen Sie bitte Kontakt mit unserem OeKB > ESG Data Hub Team per E-Mail an support@oekb-esgdatahub.com oder telefonisch unter +43 1 53127-1312 auf. Unsere Geschäftszeiten sind Mo - Do, 8:00-16:00 Uhr und Fr, 8:00-15:00 Uhr.

[ZUR REGISTRIERUNG
FÜR UNTERNEHMEN](#)

Login für Unternehmen

Benutzername

Passwort



[→ ANMELDEN](#)

[Passwort vergessen](#)

OeKB > ESG Data Hub für Kreditinstitute

Sie sind ein Kreditinstitut und wollen zum Login oder interessieren sich für diesen Service der OeKB? Klicken Sie auf den Button "Zum Login für Kreditinstitute".

[ZUM LOGIN FÜR
KREDITINSTITUTE](#)

Downloads

[OeKB-ESG-Data-Hub-Nutzungsbedingungen-0722](#)

OeKB Test Vorlage, AG

FN12345a

Straße, Hausnummer
PLZ, Ort, Land
E-Mail
Telefonnummer
Web-Adresse

Strauchgasse, 3
1010, Wien, ÖSTERREICH
support@oekb-esgdatahub.com
+431531271312

Mein Unternehmen



Zusammenfassung einsehen

Sehen Sie hier eine Zusammenfassung Ihrer Antworten.



Fragebogen fortführen

Status: 9.39%



Weitere Aktionen



Rohdatenzugriff einrichten

Entscheiden Sie, welche Kreditinstitute Zugriff auf Ihre Rohdaten haben.



Unternehmensdaten bearbeiten

Hier können Sie Ihre Unternehmensdaten bearbeiten.



Einstellungen

Hier können Sie Ihre persönlichen Daten verwalten.



Support/Hilfe



und Großunternehmen gemäß den 'European Definitions of Small- and Medium-Sized Enterprises'.

Gemäß EU-Definition müssen für die Einstufung der Unternehmen mindestens zwei der drei Kriterien (**Anzahl der Mitarbeitenden, jährlicher Umsatz, jährliche Bilanzsumme**) zutreffen, wobei das Kriterium Mitarbeiteranzahl immer zu berücksichtigen ist.*

Achtung: Unternehmen mit Firmenbeteiligungen müssen gemäß bestimmten Regelungen ihre Werte aggregiert betrachten.

Das Bewertungstool hilft Ihnen den für Ihr Unternehmen entsprechenden Fragebogen (klein, mittel oder groß) vorzuselektieren. Sie haben die Möglichkeit die Vorauswahl zu ändern, sollte diese nicht den derzeitigen Status Ihres Unternehmens widerspiegeln. Bitte beachten Sie, dass die Fragebogen-Version wahrheitsgemäß gewählt und beantwortet werden muss.

**Ausnahmeregelung: Über- oder Unterschreitet ein Unternehmen zwei Jahre in Folge die Grenzwerte für den Umsatz und die Bilanzsumme, während die Anzahl der Mitarbeitenden noch in die jeweilige Zuordnung für die Unternehmensgröße fällt, so ändert sich die Einordnung des Unternehmens.*

Zum Beispiel: Fällt ein Unternehmen in die Einstufung „Kleinunternehmen“ (< 50 Mitarbeitende) und überschreitet sowohl den Grenzwert für den Umsatz als auch für die Bilanzsumme das erste Mal, so zählt dieses Unternehmen dennoch als Kleinunternehmen. Erst bei Überschreitung der zwei Werte für zwei Jahre in Folge, wird das Unternehmen als mittleres Unternehmen gewertet.

Weitere Informationen von der offiziellen Website der EU zum Nachlesen:

- [SME Definition - user guide 2020](#)
- [SME self-assessment questionnaire](#)



ICH BIN EIN KLEINUNTERNEHMEN

Kleinunternehmen Fragebogen starten



ICH BIN EIN MITTELGROSSES UNTERNEHMEN

Mittelgrosses Unternehmen Fragebogen starten



ICH BIN EIN GROSSUNTERNEHMEN

Grossunternehmen Fragebogen starten



- ✓ 7. Sektorspezifische Fragen
- 8. Dateiupload
- 9. Zusammenfassung
- ✓ Fragebogen abgeschlossen

Handbuch

📖 OeKB-ESG-Data-Hub-Handbuch

ESG-Unternehmensfragebogen Mittelunternehmen

SPEICHERN & SPÄTER WEITERMACHEN

Alle Fragen Zugewiesene Fragen 0

▼ Frage nicht beantworten

▼ Frage zuweisen

Kontaktdaten

1. Unternehmensdaten

Geben Sie an, ob Sie den Fragebogen für eine Unternehmensgruppe ausfüllen oder ob Sie eine Meldung für ein einzelnes Unternehmen durchführen.

Geben Sie je Unternehmen die jeweiligen Unternehmensdaten an.

- Konzernmeldung
- Einzelnes Unternehmen

> **Kommentarfeld**

<< **VERPFLICHTENDE FRAGE**

[< vorherige Frage](#)

Frage 1 / 114

[nächste Frage >](#)

VERPFLICHTENDE FRAGE >>

- 1. Start
- 2. Stammdaten
 - 1. Kontaktdaten (5/5)
 - 2. Bezugsgrößen (12/12)
 - 3. Gebäude (0/1)
- 3. Business
- 4. Environment
- 5. Social
- 6. Governance
- 7. Sektorspezifische Fragen
- 8. Dateupload
- 9. Zusammenfassung
- Fragebogen abgeschlossen

Handbuch

Alle Fragen Zugewiesene Fragen 0

⌵ Frage nicht beantworten

⌵ Frage zuweisen

Gebäude

18. Gebäudedaten

Geben Sie nähere Daten zu Ihren Gebäuden ein. Falls Ihr Unternehmen mehrere Standorte betreibt, können Sie für jedes Gebäude einen Eintrag erstellen. Für jedes Gebäude können Sie detaillierte oder summierte Werte für die Flächenangabe eingeben. Sie können zusätzlich den spezifischen Heizwärmebedarf (HWB) der jeweiligen Gebäude angeben. Sofern vorhanden, laden Sie bitte zusätzlich Ihre Energieausweise und auch etwaige Gebäudezertifizierungen an dieser Stelle hoch.

Alternativ können Sie auch einen Eintrag mit der Summe aller Gebäude erstellen (mit Angabe der Adresse des Hauptstandorts).

SUMMIERTE DATEN

DETAILLIERTE DATEN

🔄 ZURÜCKSETZEN

BEZEICHNUNG	ADRESSE	BÜRO	PRODUKTION	LAGER
-------------	---------	------	------------	-------

Bürogebäude

Musterstraße 1, 1010 Wi

Eingabe m²

Eingabe m²

Eingabe

+ NEUE EINGABE

! 2021 × 2022 × +Jahr

> Kommentarfeld

- 1. Start
- 2. Stammdaten
 - ✓ 1. Kontaktdaten (5/5)
 - ✓ 2. Bezugsgrößen (12/12)
 - 3. Gebäude (0/1)
- 3. Business
- 4. Environment
- 5. Social
- 6. Governance
- 7. Sektorspezifische Fragen
- 8. Dateiupload
- 9. Zusammenfassung
- ✓ Fragebogen abgeschlossen

Handbuch

📄 OeKB-ESG-Data-Hub-Handbuch

ESG-Unternehmensfragebogen Mittelunternehmen

 SPEICHERN & SPÄTER WEITERMACHEN

Alle Fragen Zugewiesene Fragen **0** Frage nicht beantworten Frage zuweisen

Energieverbrauch

47. Ermittlung der Energieverbrauchswerte

Bitte geben Sie an, wie die Energieverbrauchswerte ermittelt wurden.

(Mehrfachauswahl möglich)

Messungen

Schätzungen

Berechnungen

Sonstige Methoden:

[> Kommentarfeld](#)

<< VERPFLICHTENDE FRAGE [< vorherige Frage](#) Frage 47 / 114 [nächste Frage >](#) **VERPFLICHTENDE FRAGE >>**

-  1. Start
-  2. Stammdaten
-  3. Business
-  4. Environment
 -  1. Energieverbrauch (4/4)
 -  2. Wasser (1/1)
 -  3. Abfall & Recycling (4/7)
 -  4. Mobilität (2/2)
 -  5. Treibhausgasemissionen (2/4)
-  5. Social
-  6. Governance
-  7. Sektorspezifische Fragen
-  8. Dateupload
-  9. Zusammenfassung
-  Fragebogen abgeschlossen

Handbuch

 OeKB-ESG-Data-Hub-Handbuch

ESG-Unternehmensfragebogen Mittelunternehmen

🕒 SPEICHERN & SPÄTER WEITERMACHEN

Alle Fragen Zugewiesene Fragen 0

▼ Frage nicht beantwortet ▼ Frage zuweisen

Energieverbrauch

47. Ermittlung der Energieverbrauchswerte

Bitte geben Sie an, wie die Energieverbrauchswerte ermittelt wurden.
(Mehrfachauswahl möglich)

Messungen
 Schätzungen
 Berechnungen
 Sonstige Methoden:

> **Kommentarfeld**

<< VERPFLICHTENDE FRAGE < vorherige Frage Frage 47 / 114 nächste Frage > VERPFLICHTENDE FRAGE >>

- Isabel Groeger
- Heidrun Schmid
- Diana Cincera

- 1. Start
- ✓ 2. Stammdaten
- ✓ 3. Business
- 4. Environment
 - 1. Energieverbrauch (4/4)
 - ✓ 2. Wasser (1/1)
 - ✓ 3. Abfall & Recycling (4/7)
 - ✓ 4. Mobilität (2/2)
 - ✓ 5. Treibhausgasemissionen (2/4)
- ✓ 5. Social
- ✓ 6. Governance
- ✓ 7. Sektorspezifische Fragen
- 8. Dateupload
- 9. Zusammenfassung
- ✓ Fragebogen abgeschlossen

Handbuch

📖 OeKB-ESG-Data-Hub-Handbuch

ESG-Unternehmensfragebogen Mittelunternehmen

🕒 SPEICHERN & SPÄTER WEITERMACHEN

Fragebogen unvollständig!

Stammdaten ▾

Business ▲

Transparenz und Offenlegung (8/8) ▾ ✓

Treibhausgasemissionen (1/1) ▾ ✓

Investitionen (3/3) ▾ ✓

Risikomanagement (4/4) ▾ ✓

Taxonomie (5/5) ▾ ✓

Strategie, Managementsysteme und Zertifizierung (4/4) ▾ ✓

Environment ▾

Social ▾

Governance ▾

Sektorspezifische Fragen ▾

Dateiupload ▾

- 1. Start
- ✓ 2. Stammdaten
- ✓ 3. Business
- ✓ 4. Environment
- ✓ 5. Social
- ✓ 6. Governance
- ✓ 7. Sektorspezifische Fragen
- 8. Dateiupload
- 9. Zusammenfassung
- ✓ Fragebogen abgeschlossen

Handbuch

📖 OeKB-ESG-Data-Hub-Handbuch

ESG-Unternehmensfragebogen Mittelunternehmen

🕒 SPEICHERN & SPÄTER WEITERMACHEN

Fragebogen unvollständig!

Stammdaten ▾

Business ▲

Transparenz und Offenlegung (8/8) ▲ ✓

19. (optional) Vorhandenes ESG-Rating	✓	Beantwortet: Diana Cincera
20. Nachhaltigkeitsberichterstattung	✓	Beantwortet: Isabel Groeger
21. Externe Prüfung des Jahresabschlussberichtes	✓	Beantwortet: Diana Cincera
22. (optional) Non-Financial Reporting Directive (NFRD)	✓	Beantwortet: Diana Cincera
23. Corporate Social Reporting Directive (CSRD)	✓	Beantwortet: Diana Cincera
24. (optional) Corporate Sustainability Due Diligence	✓	Beantwortet: Diana Cincera
25. Geschäftstätigkeit mit umstrittenen Waffen	✓	Beantwortet: Diana Cincera
26. Anbau und Produktion von Tabak	✓	Beantwortet: Diana Cincera

Treibhausgasemissionen (1/1) ▾ ✓

Investitionen (3/3) ▾ ✓

Risikomanagement (4/4) ▾ ✓

Taxonomie (5/5) ▾ ✓

Strategie, Managementsysteme und Zertifizierung (4/4) ▾ ✓

Environment ▾

Social ▾

- 1. Start
- ✓ 2. Stammdaten
- ✓ 3. Business
- ✓ 4. Environment
- ✓ 5. Social
- ✓ 6. Governance
- ✓ 7. Sektorspezifische Fragen
- 8. Dateiupload
- 9. Zusammenfassung
- ✓ Fragebogen abgeschlossen

Handbuch

📖 OeKB-ESG-Data-Hub-Handbuch

OeKB Test Vorlage, AG

FN12345a

Straße, Hausnummer
PLZ, Ort, Land
E-Mail
Telefonnummer
Web-Adresse

Strauchgasse, 3
1010, Wien, ÖSTERREICH
support@oekb-esgdatahub.com
+431531271312

ROHDATENZUGRIFF EINRICHTEN

ROHDATEN ANZEIGEN

ZUSAMMENFASSUNG FRAGEBOGEN

THG Übersicht

Angaben in t CO2



6.77
Scope 1

28.39
Scope 2

0
Scope 3

BUSINESS



Positiv beantwortete Fragen:
 (#153) Externe Prüfung des Jahresabschlussberichtes | (#763) Geschäftstätigkeit mit umstrittenen Waffen | (#764) Anbau und Produktion von Tabak | (#669) Richtlinie zur Reaktion auf Umweltkatastrophen | (#22) Implementierte Nachhaltigkeitsstrategie | (#23) Quantitative Indikatoren zur Leistungsüberwachung bezüglich...



Neutral beantwortete Fragen:
 (#751) Treibhausgas-Reduktionsziele (3/3) | (#716) Konsumverhalten



Negativ beantwortete Fragen:
 (#24) Nachhaltigkeitsberichterstattung

01/2021-01/2022

250.400.000

LARGE

Berichtsjahr

Umsatz

Geschäftsform

4 von 4 Tabellen ausgefüllt

1 Fragen besser als der Durchschnitt

1 Fragen schlechter als der Durchschnitt

(i) Durchschnitt der Unternehmen in der selben Hauptbranche



⬆️ 1 Fragen besser als der Durchschnitt
 ⬇️ 1 Fragen schlechter als der Durchschnitt

(i) Durchschnitt der Unternehmen in der selben Hauptbranche

ENVIRONMENT

Positiv beantwortete Fragen:
 (#1023) Einheit der Unternehmensleistung | (#700) Stromtarif |
 (#753) Ermittlung der Energieverbrauchswerte | (#72) Abfallwirtschaftskonzept/Müllrennungskonzept

Neutral beantwortete Fragen:
 (#1025) Scopes für Berechnung | (#1026) Festlegung von wissenschaftlich fundierten Zielen für die nächsten 3 Jahre

Negativ beantwortete Fragen:

5 von 5 Tabellen ausgefüllt

SOCIAL

Positiv beantwortete Fragen:
 (#711) Einhaltung von Menschenrechten | (#712) Verhinderung von Zwangsarbeit | (#713) Verhinderung von Kinderarbeit |
 (#765) Verstoß gegen Grundsätze der Global Compact Initiative oder Leitsätze der OECD

Neutral beantwortete Fragen:

Negativ beantwortete Fragen:

1 von 1 Tabellen ausgefüllt

GOVERNANCE

Positiv beantwortete Fragen:
 (#191) Verhaltenskodex für Mitarbeitende | (#754) Gleichbehandlungsbeauftragte Person | (#159) Person mit Nachhaltigkeitsexpertise | (#192) Antikorruptionsrichtlinie |
 (#167) Richtlinien, Risikomanagement und Kontrollfunktionen für das Management | (#714) Meldesystem für Hinweisgebende L.

Neutral beantwortete Fragen:
 (#171) ESG-KPIs und Bonussystem | (#168) Abläufe, Prozesse und Kontrollen des Managements von ESG-Risiken

Negativ beantwortete Fragen:

0 von 0 Tabellen ausgefüllt

ESG-Unternehmensfragebogen Mittelunternehmen

Vergleichswerte anzeigen: in meiner Branche zu allen registrierten Unternehmen

Alle Fragen

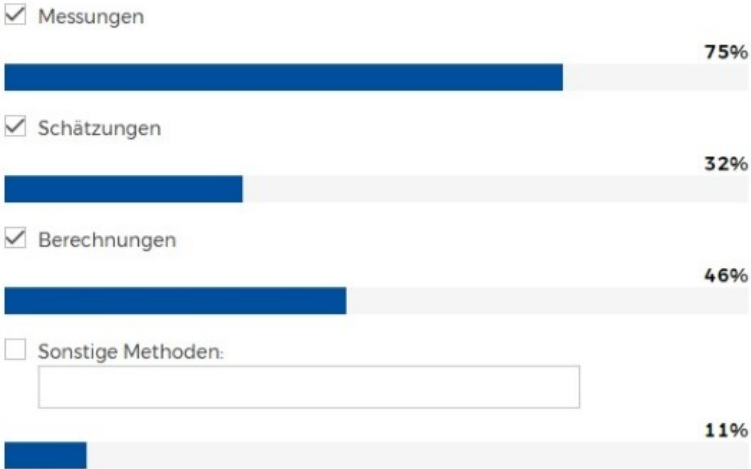
BEARBEITEN

Energieverbrauch

46. Ermittlung der Energieverbrauchswerte

Bitte geben Sie an, wie die Energieverbrauchswerte ermittelt wurden.

(Mehrfachauswahl möglich)



- 1. Zusammenfassung
- 2. Start
- 3. Stammdaten
- 4. Business
- 5. Environment
 - 1. Energieverbrauch (4/4)
 - 2. Wasser (1/1)
 - 3. Abfall & Recycling (4/4)
 - 4. Mobilität (2/2)
 - 5. Treibhausgasemissionen (3/3)
- 6. Social
- 7. Governance
- 8. Sektorspezifische Fragen
- 9. Dateiupload
- Fragebogen abgeschlossen

Handbuch

OeKB-ESG-Data-Hub-Handbuch

QeKB

Machen wir
es möglich.





Zugriff auf Rohdaten

ABGESCHLOSSENE FRAGEBÖGEN



- Zugriff
- In Anfrage
- Insgesamt auf dem OeKB > ESG Data Hub

FRAGEBÖGEN IN BEARBEITUNG



- Zugriff
- In Anfrage
- Insgesamt auf dem OeKB > ESG Data Hub

NICHT BEGONNENE FRAGEBÖGEN



- Zugriff
- In Anfrage
- Insgesamt auf dem OeKB > ESG Data Hub

Liste registrierter Unternehmen
Sehen Sie hier eine vollständige Liste aller registrierten Unternehmen an. >

Weitere Aktionen

Registrierte Unternehmen

TEST

Filter

Status des Fragebogens

Alle ausgefüllt in Bearbeitung nicht begonnen

Status der Anfrage

Alle akzeptiert angefragt abgelehnt noch nicht angefragt

<p>OeKB Test Vorlage FN12345a OeKB Test Vorlage Fragebogen fertig Baugewerbe/Bau <input checked="" type="checkbox"/> ROHDATEN ANSEHEN</p>	<p>TEST - TEST GmbH FN123456n TEST - TEST GmbH Fragebogen in Bearbeitung Information und Kommunikation <input checked="" type="checkbox"/> ROHDATEN ANSEHEN</p>	<p>TEST #2 FN778899x TEST #2 Fragebogen in Bearbeitung Bergbau und Gewinnung von Stei... <input type="button" value="ROHDATEN ANFRAGEN"/></p>	<p>TEST BB Branche 1 FN259160d TEST BB Branche 1 Fragebogen in Bearbeitung Energieversorgung <input type="button" value="ROHDATEN ANFRAGEN"/></p>
<p>TEST BB Branche 3 FN259160f TEST BB Branche 3 Fragebogen in Bearbeitung</p>	<p>TEST BB Branche 4 FN259160g TEST BB Branche 4 Fragebogen in Bearbeitung</p>	<p>TEST FA GmbH FN491106s TEST FA GmbH Fragebogen nicht begonnen</p>	<p>Test BB Branche 2 FN259160h Test BB Branche 2 Fragebogen in Bearbeitung</p>

OeKB Test Vorlage, AG

Fragebogen fertig

FN12345a

Straße, Hausnummer
PLZ, Ort, Land
E-Mail
Telefonnummer
Web-Adresse

Strauchgasse, 3
1010, Wien, ÖSTERREICH
support@oekb-esgdatahub.com
+431531271312

ROHDATEN ANSEHEN

ZUSAMMENFASSUNG FRAGEBOGEN

THG Übersicht

Angaben in t CO2



BUSINESS



Positiv beantwortete Fragen:
 (#764) Anbau und Produktion von Tabak | (#752) Vorhandenes ESG-Rating | (#153) Externe Prüfung des Jahresabschlussberichtes | (#763) Geschäftstätigkeit mit umstrittenen Waffen | (#669) Richtlinie zur Reaktion auf Umweltkatastrophen | (#22) Implementierte Nachhaltigkeitsstrategie | (#23) Quantitative Indikatoren zur...



Neutral beantwortete Fragen:
 (#716) Konsumverhalten | (#751) Treibhausgas-Reduktionsziele (3/3)

01/2021-01/2022
Berichtsjahr

250.400.000
Umsatz

MEDIUM
Geschäftsform

4 von 4 Tabellen ausgefüllt

1 Fragen besser als der Durchschnitt

1 Fragen schlechter als der Durchschnitt

Die Fragebögen

Im Detail

Kernfragebogen

Sektoren	Fragen	Klein	Mittel	Groß
Stammdaten		2	8	8
Business		6	18	25
Environment		7	8	15
Social		2	4	9
Governance		3	4	14
Summe		20	42	71

* Klein: Anzahl Mitarbeitende < 50; Umsatz bis 10 Mio. €; Bilanzsumme bis 10 Mio. €
** Mittel: Anzahl Mitarbeitende < 250; Umsatz bis 50 Mio. €; Bilanzsumme bis 43 Mio. €
*** Groß: Anzahl Mitarbeitende > 250; Umsatz ab 50 Mio. €; Bilanzsumme ab 43 Mio. €

Spezifischer Fragebogen

Sektoren	Fragen	Klein	Mittel	Groß
Land- und Forstwirtschaft			28	32
Energieversorgung			33	37
Baugewerbe			28	37
Leichtindustrie			23	29
Schwerindustrie			25	33
Bergbau, Öl, Gas			28	34

Quelle: European Definitions of Small- and Medium-Sized Enterprises

Umgang mit der ESG-Plattform für Kreditinstitute

Beispiele



Aufgabe

Mitarbeitende des Risk Managements und Beauftragte der internen Berichterstattung benötigen ESG-Informationen der Unternehmen

Lösung des OeKB > ESG Data Hubs:

- Durch die API lassen sich alle Daten bequem in die internen Systeme übernehmen.
- Dort stehen die Unternehmensdaten dann bspw. für das interne Risk Management zur Verfügung und lassen sich weiterverarbeiten.



Aufgabe

Eine Mitarbeiterin/ ein Mitarbeiter möchte schnellen und direkten Zugriff auf eine ESG-Informationen eines Unternehmens haben

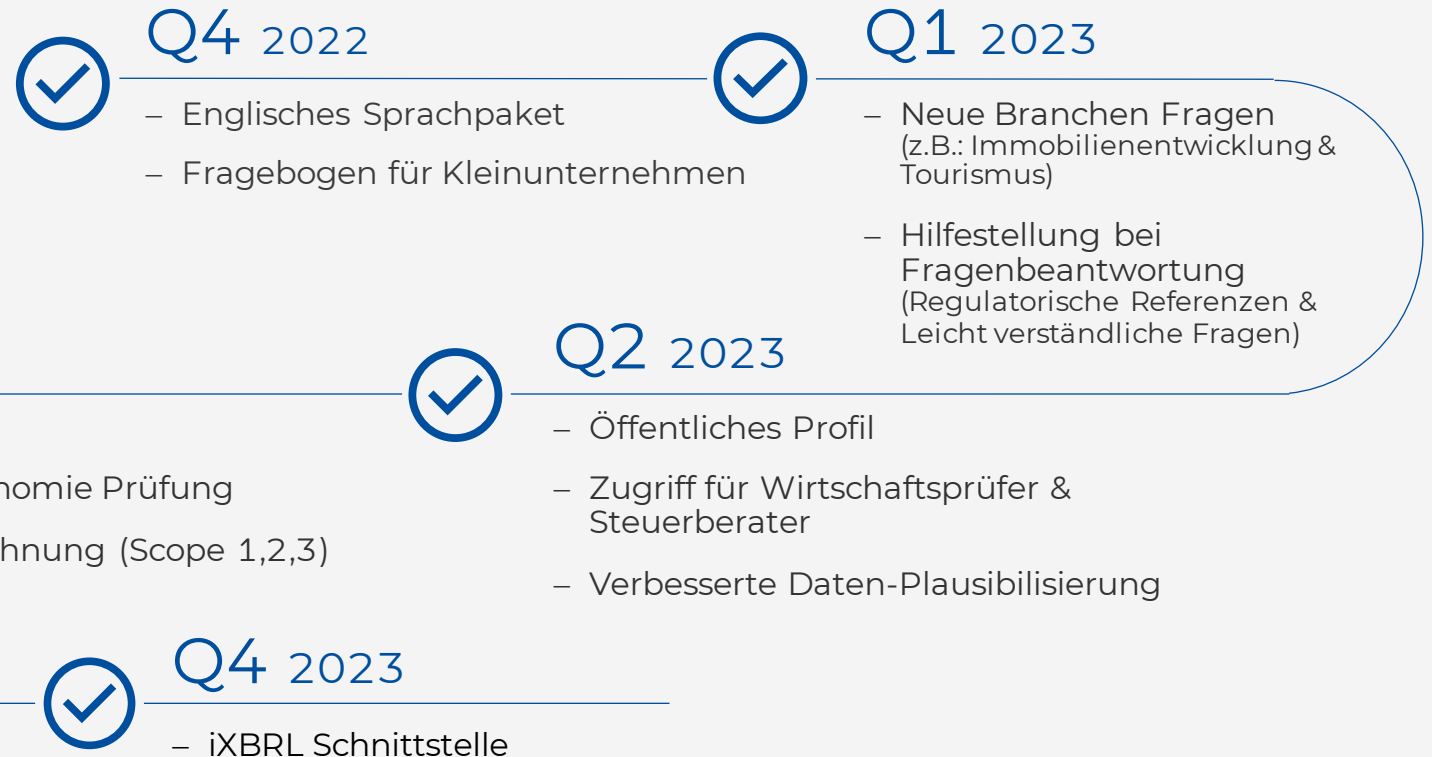
Lösung des OeKB > ESG Data Hubs:

- Die Daten sind standardisiert und übersichtlich in der Webapp vorhanden.
- Die Zusammenfassung liefert ein erstes Bild über die ESG-Performance.
- Die Daten können mit anderen Unternehmen verglichen werden.
- Alle Mitarbeiterinnen und Mitarbeiter haben darauf Zugriff

Ausblick: Roadmap

Prozess

Kontinuierliche Weiterentwicklung basierend auf Kundenfeedback.





Vielen Dank für Ihr Interesse.

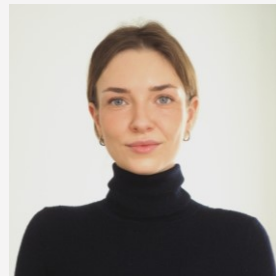


Sarah Riegler

OeKB > ESG Data Hub
Junior Managerin

Strauchgasse 3
1010 Wien

T +43 1 53127-3067
sarah.riegler@oekb.at



Lea Gratt

OeKB > ESG Data Hub
Junior Managerin

Strauchgasse 3
1010 Wien

T +43 1 53127-3042
lea.gratt@oekb.at

QeKB

Machen wir
es möglich.

